

Infračervený topný panel Stropní montážní sada Kit1

Uživatelská příručka

Stropní montážní sada obsahuje:



A



B



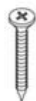
C



D



E



F



G



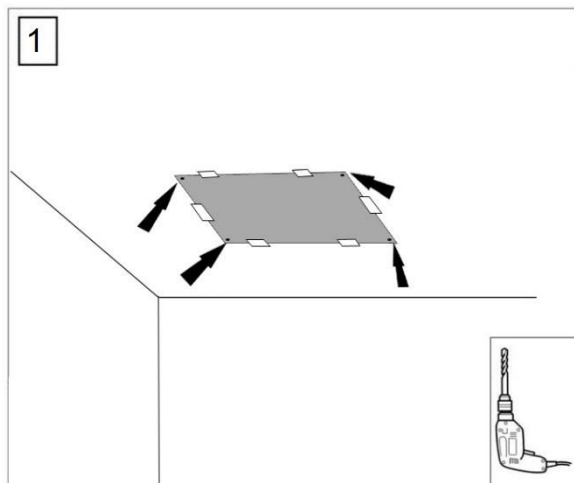
H

BYE GOLD[®]

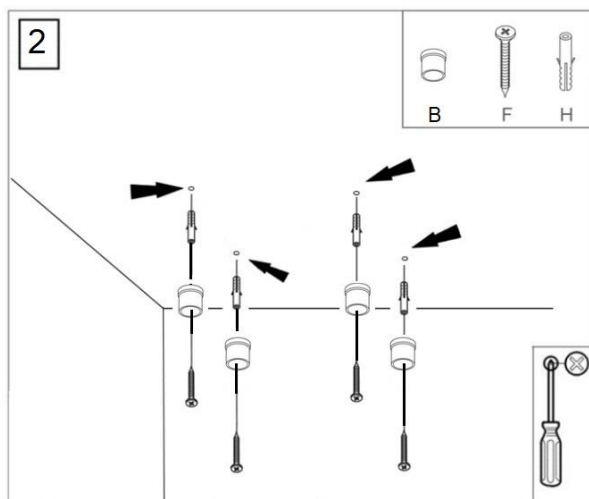


CE RoHS

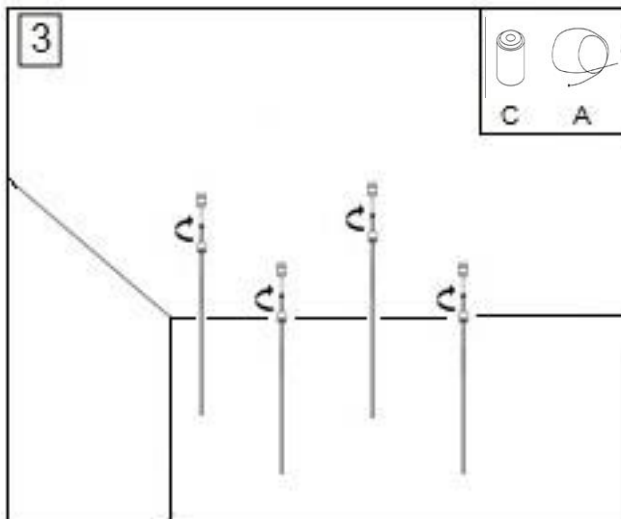
1. Vyrvejte 4 otvory o průměru 6 mm do stropu a upevněte něj hmoždinky **H**.



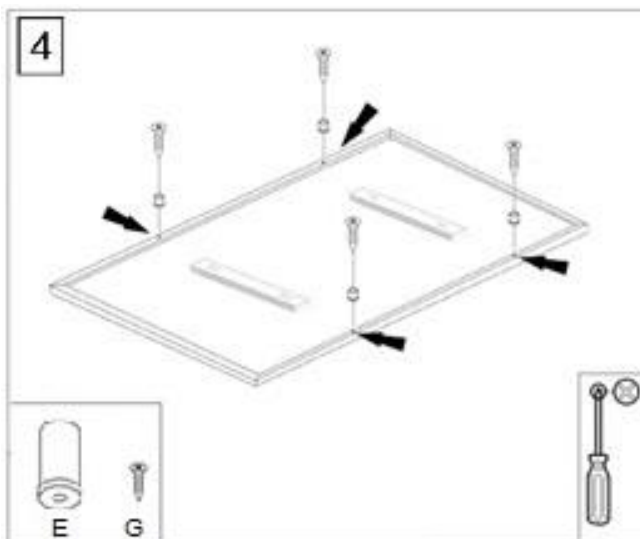
2. Vložte dlouhé vruty **F** do kovové hlavy **B**. Pomocí „křížového šroubováku“ je zašroubujte do hmoždinek **H** a dobře utáhněte.



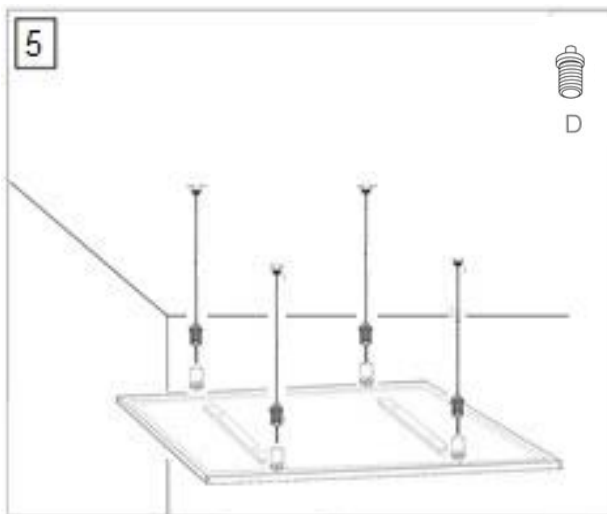
3. Upevněte lanka **A** vsazené do **C** zašroubováním do **B**.



4. Vyrtejte čtyři otvory o průměru 2 mm do zadní části rámu panelů, pokud zde již takové otvory nejsou. Vložte krátké vruty **G** do kovové hlavy **E** s bočním otvorem pro lanko a zašroubujte je do otvorů v rámu zařízení.



5. Upevněné lanko, visící ze stropu, protáhněte zajišťovací hlavou **D** se závitem. Lanko následně umístěte do otvoru dlouhé kovové hlavy **E** a pomocí dílu **D** našroubujte do kovové hlavy **E**.



6. Stisknutím automatického blokovacího extraktoru na šroubovací hlavě **D** nastavte požadovanou délku ocelového lanka. Uvolněním blokovacího extraktoru vodič automaticky uzamknete.

