

Topný panel Uživatelská příručka zrcadlo/sklo



OBSAH

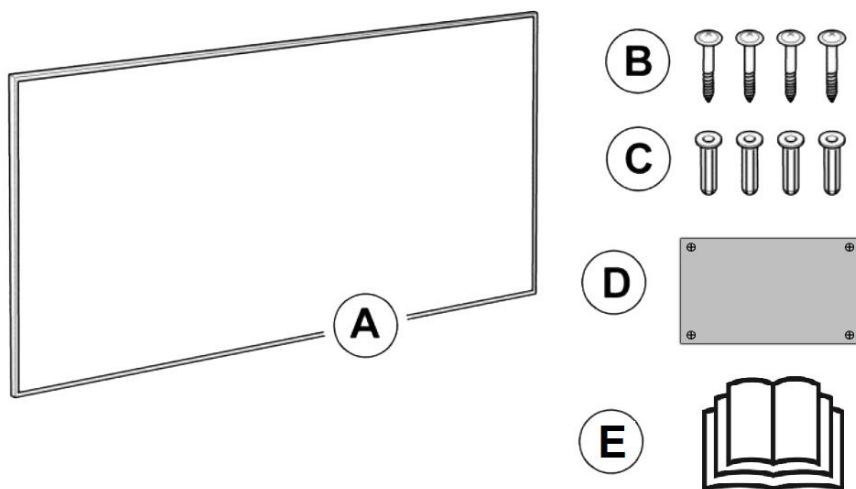
1. ÚVOD
2. BEZPEČNOSTNÍ INSTRUKCE
3. INFORMACE O PRODUKTU
4. INSTALACE
5. DŮLEŽITÉ PŘED SPUŠTĚNÍM
6. NÁVOD K OBSLUZE
7. ŘEŠENÍ SITUACÍ
8. ÚDRŽBA A SERVIS
9. SKLADOVÁNÍ
10. TECHNICKÁ PŘÍLOHA
11. LIKVIDACE

1. ÚVOD

PŘEČTĚTE SI PŘED POUŽITÍM

- Děkujeme vám za zakoupení tohoto produktu.
- Před instalací, obsluhou nebo servisem produktu si pozorně přečtěte pokyny.
- Uschovejte si tuto brožuru i pro budoucí použití.
- Obrázky jsou pouze pro referenční účely, v závislosti na našich dostupných produktech

OBSAH BALENÍ



1. 1x Chytré zrcadlo
2. 4x Šroub
3. 4x Hmoždinka
4. 1x Vrtací šablona
5. 1x Manuál

2. BEZPEČNOSTNÍ INSTRUKCE

Před spuštěním nebo používáním zařízení si pozorně přečtěte tuto příručku. Manuál vždy uschovávejte v bezprostřední blízkosti zařízení nebo místa jeho použití!



Varování

Nepřipevňujte zařízení určená pouze pro zeď na strop!

Může způsobit popálení, požár a riziko pádu!



Varování

Tento spotřebič mohou používat děti od 8 let a starší a osoby se sníženými fyzickými, smyslovými nebo mentálními schopnostmi nebo nedostatkem zkušeností a znalostí, pokud jim byl poskytnut dohled nebo poučení o používání spotřebiče bezpečným způsobem a porozumění rizikům zapojení. Děti si se zařízením nesmí hrát. Čištění a údržbu uživatelů nesmí provádět děti bez dozoru.



Varování

Děti mladší 3 let by neměly být mimo dohled dospělé osoby.

Děti ve věku od 3 let do 8 let smějí zapínat / vypínat spotřebič pouze za předpokladu, že byl umístěn nebo nainstalován v určené normální provozní pozici a že děti byly bezpečně kontrolovány nebo řádně poučeny o používání spotřebiče.

Děti od 3 let do 8 let nesmějí spotřebič zapojovat, regulovat a čistit ani provádět údržbu uživatele.



Varování

Nepoužívejte zařízení v malých místnostech, jsou-li přítomny osoby, které nemohou opustit místnost samostatně a nejsou pod stálým dohledem.



Varování

Některé části tohoto produktu mohou být velmi horké a způsobit popálení. Zvláštní pozornost musí být věnována dětem a zranitelným osobám. Nebezpečí instalace v blízkosti záclon a jiných hořlavých materiálů. Aby nedošlo k popálení, měli by být při používání topidel mnohem opatrnější následující lidé: kojenci a děti, lidé s citlivou pokožkou, staří, nemocní, lidé, kteří jsou opilí, lidé, kteří užívají léky na spaní.

- Před použitím sundejte veškeré ochranné folie (z přední a zadní strany zařízení)
- Ujistěte se, že vstupní napětí je mezi 220-240V/50 Hz a napájení je v souladu s IEC.
- Zařízení potřebuje více proudu než malá zařízení, takže potřebuje samostatnou zásuvku s jištěním min. 10 A.
- Nepoužívejte zařízení v potencionálně výbušných místnostech.
- Nepoužívejte zařízení v agresivní atmosféře.
- Umístěte zařízení do svislé (stropní vodorovné) a stabilní polohy.
- Pokud zařízení čistíte, nechte jej pořádně vyschnout. Nepoužívejte, pokud je zařízení vlhké.
- Nepoužívejte zařízení s mokřýma nebo vlhkýma rukama.
- Nevystavujte zařízení přímému stříkání vody.
- Do zařízení nikdy nestrkejte žádné předměty nebo končetiny.
- Pokud je zařízení zapnuté, zařízení nepřemisťujte ani nepřekrývejte.
- Nesedejte na zařízení.
- Pokud je zařízení zapnuté, držte mimo dosah dětí a zvířat a nenechávejte je bez dozoru.
- Před každým použitím zkontrolujte zařízení, příslušenství a připojovací části, zda nedošlo k poškození. Nepoužívejte vadné zařízení ani jeho příslušenství.
- Zajistěte, aby veškeré kabely příslušící k zařízení byly chráněny před poškozením (např. před zvířetem). Zařízení nikdy nepoužívejte, pokud jsou narušeny nebo jinak poškozeny elektrické kabely nebo

připojení k síti.

- Elektrické připojení musí odpovídat specifikacím v kapitole Technické údaje.
- Zástrčku zasunujte do řádně zajištěné zásuvky.
- Zařízení nepoužívejte, pokud je zásuvka nebo vodič přetížený.
- Při výběru prodlužovacích napájecích kabelů dbejte na správný výběr průměru, délky kabelu a typu použitého zařízení. Prodlužovací napájecí kabel zcela rozviňte. Vyvarujte se elektrickému přetížení.
- Před prováděním údržby, opravy nebo ošetřování zařízení vytáhněte zástrčku ze zásuvky. Kabel vždy držte síťovou zástrčku nikoliv kabel.
- Pokud zařízení nepoužíváte, vypněte jej a vyjměte napájecí kabel ze síťové zásuvky.
- Zařízení za žádných okolností nepoužívejte, pokud zjistíte poškození síťové zástrčky nebo napájecího kabelu. Pokud je napájecí kabel poškozen, musí být vyměněn výrobcem, jeho servisním technikem nebo jinou kvalifikovanou osobou, aby se předešlo nebezpečí. Vadné napájecí kabely představují riziko ohrožení života.
- Při instalaci zařízení dodržujte minimální vzdálenosti od stěn a jiných předmětů, jakož i podmínky skladování a provozu uvedené v kapitole Technické údaje.
- Nikdy nevrtejte otvory do zařízení.
- Nepoužívejte zařízení v bezprostřední blízkosti záclony.
- Neumísťujte zařízení na hořlavou podlahu.
- Pokud je zařízení zapnuto, nedotýkejte se. Hrozí nebezpečí popálenin.
- Před přemístěním nebo údržbou zařízení jej nechte pořádně vychladnout.
- Nepoužívejte zařízení v blízkosti van, sprchových koutů, bazénů a jiných nádob s vodou. Hrozí úraz elektrickým proudem!
- Zařízení musí být umístěno tak, aby se osoby ve vaně nebo sprše nemohly dotknout zařízení, spínačů a ovladačů.
- Nepoužívejte zařízení v dětských centrech a koupelnách (platí pouze pro Švédsko)

- Nepokládejte žádné předměty, např. oblečení, na zařízení.
- Nepoužívejte zařízení venku. Neumísťujte zařízení na mokrou nebo zatopenou podlahu.
- Neodpojujte zástrčku tahem za kabel. Při odpojování uchopte zástrčku, ne kabel.



- Kabel neroztahujte ani jej nevystavujte namáhání.
- Kabel udržujte mimo vyhřívané povrchy.
- Kabel neved'te pod kobercem. Nezakrývejte kabel koberci, lištou nebo podobnými kryty. Kabel neved'te pod nábytek nebo zařízení. Abyste zabránili nebezpečí zakopnutí, umístěte kabel mimo dopravní oblasti, aby nedošlo o jeho zakopnutí.
- Nepoužívejte na měkké povrchy, jako je postel, kde by mohlo dojít k poškození zrcadla.
- Udržujte hořlavé materiály, jako je nábytek, polštáře, ložní prádlo, papíry, oblečení a záclony, nejméně 0,9 m (3 stopy) od přední strany spotřebiče a udržujte je mimo strany a dozadu, když je spotřebič zapojen.
- Pokud je mezi zástrčkou a zásuvkou volné spojení nebo je zástrčka velmi horká, bude pravděpodobně nutné vyměnit zásuvku. Vyměňte zásuvku u kvalifikovaného elektrikáře.
- Před odpojením odpojte všechny ovládací prvky. Před připojením jakéhokoliv nástroje nebo příslušenství odpojte napájení.
- Před přepravou nebo údržbou nechte zařízení vychladnout.
- Zařízení nerozebírejte soukromě ani jej nevyměňujte, jinak by mohlo dojít k mechanickému selhání, úrazu elektrickým proudem, požáru nebo zranění těla.

- Záruka se nevztahuje na vady produktu způsobené soukromou demontáží.



Varování

Nezakrývat.

Zasuňte síťovou zástrčku do zásuvky, která je správně nainstalována a uzemněna.

Neumísťujte přímo pod síťovou zásuvku

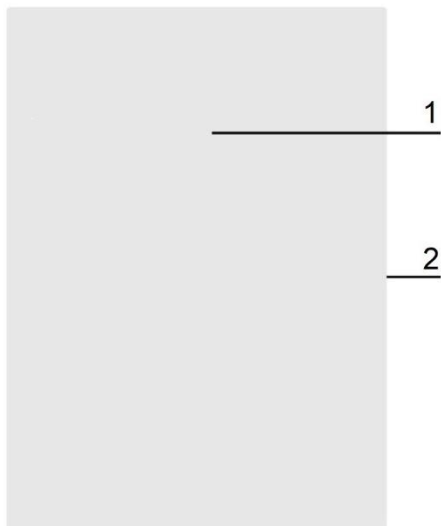
3. INFORMACE O PRODUKTU

TECHNICKÁ DATA

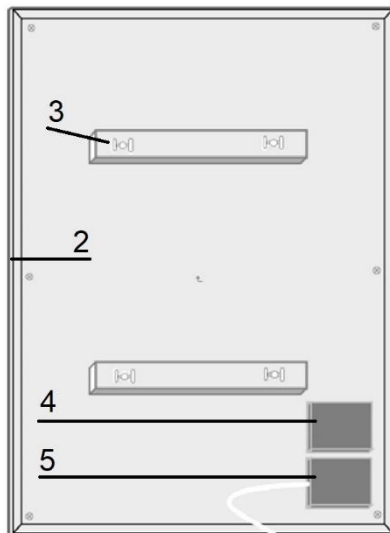
Topné těleso	Uhlík
Způsob vytápění	Dálkové infračervené vytápění
Napětí	220-240V/50Hz
Povrchová Teplota	hlavně 70-90°C
Povrchová	Tvrzené sklo nebo zrcadlo
IP Stupeň	IP54 (mimo zástrčku)
Ochrana proti přehřátí	Ano
Délka napájecího kabelu	1.9m
LED světlo	Volitelný

STRUKTURA VÝROBKU

Přední strana



Zadní strana



1. Zrcadlový/skleněný povrch
2. LED osvětlení (volitelné)
3. Montážní držáky
4. Vestavěný termostat (volitelné)
5. Spojovací krabice (s přepínačem barev LED)

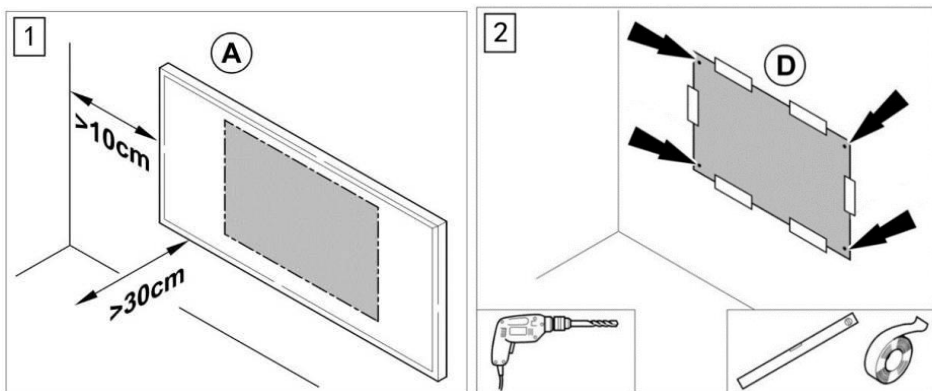
4. INSTALACE

V průběhu instalace odstraňte ochrannou folii (přední a zadní)!

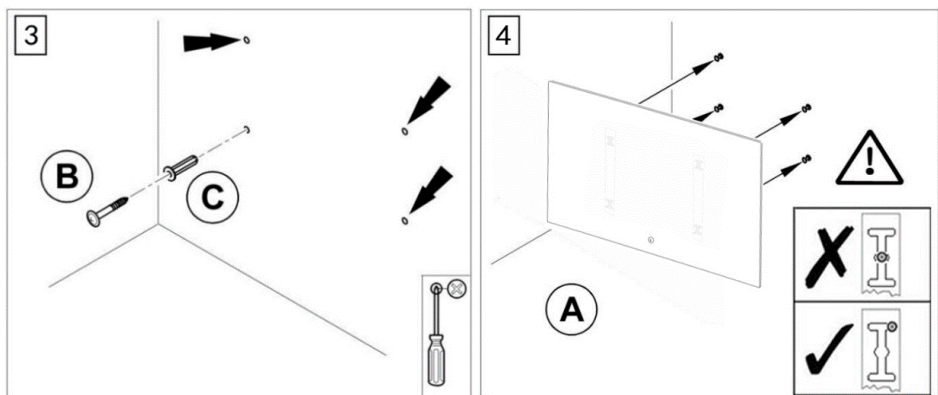
Zvolte montážní polohu, dodržujte požadované minimální vzdálenosti

Potřebné vzdálenosti pro montáž zařízení	
Vpředu	Minimálně 30cm
Vlevo	Minimálně 10cm
Vpravo	Minimálně 10cm
Nahoře	Minimálně 50cm

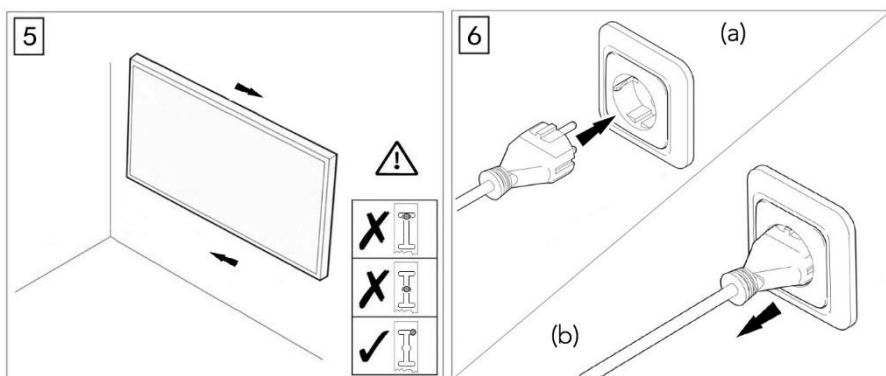
1. Vyberte si montážní polohu, dodržujte požadované minimální vzdálenosti.
2. Přilepte vrtací šablonu na zeď. Označte pozice otvorů na vrtací šabloně (D). Vyrvejte do zdi otvory vrtákem $\varnothing 8$ mm.



3. Zašroubujte přiložené šrouby, které by měly vyčnívat přibližně 5 mm z hmoždinek.
4. Odrhňte zadní ochrannou fólii, zavěste zrcadlo/sklo (A) na šrouby a posuňte jej do jednoho směru (obr. 5.).



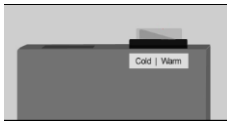
5. Zasuňte zařízení tak, aby byly šrouby ve správných polohách tak, jako na obrázku níže.
6. Zapojte zařízení do zásuvky. Pokud jej nepoužíváte, vyjměte ze zásuvky.



5. DŮLEŽITÉ PŘED SPUŠTĚNÍM

1. Zkontrolujte, zda jsou napájecí kabel a spojovací krabička na zadní straně zrcadla neporušené.
2. Pro dodržení bezpečnosti a správné funkčnosti výrobku je nutná hodnota napájení 230V/50Hz min. 10A. Jiné hodnoty mohou být příčinou nefunkčnosti nebo v krajním případě poškození tohoto výrobku.
3. Ujistěte se, že zástrčka napájecího kabelu i zásuvka jsou dostatečně uzemněny. Špatné uzemnění může vést ke škodám na zdraví i majetku.

6. NÁVOD K OBSLUZE

Ovládání topení	Funkce ohřevu se zapne po připojení napájení nebo po zapnutí spínače ZAP/VYP na černé rozvodné skříňce na zadní straně panelu. Pokud je součástí zařízení vestavěný termostat, bude funkce vytápění řízena pouze tímto termostatem. Viz návod k obsluze vestavěného termostatu.
Ovládání LED osvětlení	Pro LED osvětlení s jednou barvou je světlo ovládáno vypínačem ZAP/VYP na černé rozvodné skříňce na zadní straně panelu. Pro LED osvětlení se dvěma typy barev (duální) je světlo ovládáno vypínačem na černé rozvodné skříňce na zadní straně panelu: stupeň „I“ pro zapnutí studeného bílého světla 6000K stupeň „II“ pro zapnutí teplého žlutého světla 3000K stupeň „O“ pro vypnutí LED osvětlení 

7. ŘEŠENÍ SITUACÍ

Během výroby bylo několikrát zkontrolováno, zda zařízení správně funguje. Pokud přesto dojde k poruše, zkontrolujte zařízení podle následujícího seznamu.

Situace	Příčina	Řešení
Při napájení vydává zařízení hluk.	Strukturní napětí tepelného izolátoru.	Pokud hluk přetrvává, zařízení reklamujte.
Povrch zařízení je mírně vypouklý, zvýšený.	Je to důsledkem tepelné roztažnosti povrchového materiálu	Je to běžný jev. Nedělejte si s tím starosti.
Povrch topného zařízení je málo teplý.	1. Napětí je nízké. 2. Zařízení je v místnosti s nízkou teplotou.	1. Namontujte regulátor napětí. 2. Počkejte o něco déle než obvykle.

8. ÚDRŽBA A SERVIS

Činnosti nutné před zahájením údržby



Varování před elektrickým napětím

- Nedotýkejte se síťové zástrčky mokřými nebo vlhkými rukama.
- Při vytahování napájecího kabelu přidržeťte síťovou zástrčku zařízení u síťové zásuvky.
- Nechte zařízení úplně vychladnout.



Varování před elektrickým napětím.

Úkony, které vyžadují sejmutí krytu zařízení, smí provádět pouze kvalifikovaný technik.

Čištění zařízení



Varování před elektrickým napětím.

Zařízení nikdy nenamáčejte do vody a ostatních tekutin! Čistěte zařízení měkkým, vlhkým hadříkem, který nepouští vlákna. Zajistěte, aby do zařízení nevnikla žádná vlhkost. Chraňte elektrické komponenty před vlhkostí. Nepoužívejte žádné agresivní čisticí prostředky jako čisticí spreje, rozpouštědla, čističe na bázi alkoholu nebo abrazivní čističe pro navlhčení látky. Po očištění otřete zařízení a jeho součásti suchým měkkým hadříkem.

9. SKLADOVÁNÍ

Pokud zařízení nepoužíváte, dodržujte následující skladovací podmínky:

Skladujte v suchu a chraňte před horkem a mrazem.

Skladujte ve svislé poloze a chraňte před prachem a přímým slunečním svitem.

Skladujte v obalu, který zařízení ochrání zařízení před prachem.

Na zařízení nepokládejte žádné další předměty, aby nedošlo k poškození.

10. TECHNICKÁ PŘÍLOHA

Topné těleso	Uhlík
Způsob vytápění	Dálkové infračervené vytápění
Napětí	220-240V/50Hz
Povrchová Teplota	hlavně 70-90°C
Povrchová	Tvrzené sklo nebo zrcadlo
IP Stupeň	IP54 (mimo zástrčky)
Ochrana proti přehřátí	Ano
Délka napájecího kabelu	1.9m

Model č.	Velikost(cm)	Výkon (W)	Napětí / Frekvence	Aktuální
G0606X	60*60*1.2	320	230V/50HZ	1.4A
G0806X	80*60*1.2	450		2.0A
G1006X	100*60*1.2	580		2.5A
G1206X	120*60*1.2	700		3.0A
G1008X	100*80*1.2	800		3.5A
X=B/W; M (B/W=bílý/černý skleněný povrch; M=zrcadlo)				

Informační požadavky na lokální elektrické ohřivače

Volba	
Typ tepelného příkonu, pouze na elektrické akumulátory lokálního prostoru (vyberte jeden)	
Ruční regulace tepelného nabíjení, s integrovaným termostatem	NE
Ruční regulace tepelného nabíjení se zpětnou vazbou na pokojovou nebo venkovní teplotu	NE
Elektronická regulace tepelného nabíjení se zpětnou vazbou na pokojovou nebo venkovní teplotu	NE
Tepelný výkon pomocí ventilátoru	NE
Typ regulace tepelného výkonu/pokojové teploty (vyberte jeden)	
Jednostupňový tepelný výkon a žádná regulace teploty	NE
Dva a více stupňů, žádná regulace teploty místnosti	NE
S ručním termostatem pro regulaci teploty místnosti	NE
S elektronickým termostatem pro regulaci teploty místnosti	NE
S elektronickou regulací teploty místnosti s denním časovačem	NE
S elektronickou regulací teploty místnosti s týdenním	ANO
Další možnosti ovládání (může být více výběrů)	
Regulace teploty místnosti s detekcí přítomnosti	NE
Regulace teploty místnosti s detekcí otevřeného okna	NE
S možností dálkového ovládání	NE
S adaptivní kontrolou startu	ANO
S omezením pracovní doby	NE
S čidlem černé žárovky	NE

11. LIKVIDACE



Ikona s přeškrtnutým odpadkovým košem na odpad elektrických nebo elektronických zařízení značí, že toto zařízení se od konce roku 2005 nesmí likvidovat s komunálním odpadem. Najděte sběrné místo pro bezplatné zlikvidování elektrických a elektronických zařízení ve Vašem okolí. Kontakt lze získat na Vašem obecním úřadě.

Cílem tříděného sběru elektrických a elektronických odpadů je umožnit opětovné použití, recyklaci a další efektivní formy využití odpadu a zabránění negativního dopadu na životní prostředí a lidské zdraví způsobené nebezpečnou likvidací látek z elektrických a elektronických zařízení.

BYECOLD®

Byecold.eu s.r.o.

Add: Na Vyhone 4400, 69501 Hodonin

Czech Republic

VAT: CZ09361944

Tel.: +420 725 067 000

e-mail.: info@byecold.eu

Web: <https://www.byecold.eu>